

「PET/CT」全身がん検診・「脳ドックMRI検査」・「下腹部MRI検査」
ご優待割引のご案内

大分県
初導入

「PET/CTがん検診」

● 大分県内で最先端のがん検診装置

当センター提携先ODICの「PET/CTがん検診」は、一回の受診で全身の「がん」の検査ができ、痛みや不快感のない楽な検査です。「PET/CT装置」はPETとCTが一体型となったもので、一度の撮影でPETとCTの両方の画像が得られるという特徴があります。このPET/CTはPET単独の装置に比べ、PETの代謝情報にCTの解剖情報を含めた画像（フュージョン画像）が得られ、より明確に病変部位や範囲が診断できます。

● 従来器より高精度な診断を実現しました

今回新たに導入したPET/CT検査器は、従来のものに比べてさらに高精度で、きめ細かくも広範囲な診断が可能になりました。（右画像は新旧の画像比較）

●新導入器



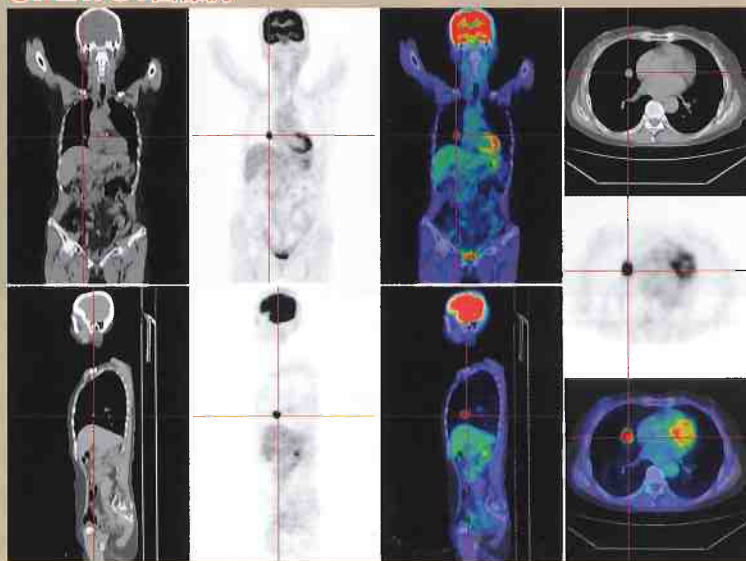
●従来器



● たった一回の受診で全身のがん検査を可能にした、最先端の多角的な診断です。

PETには不得意な臓器（胃、腎臓、膀胱など）や検出できない「がん」の存在が知られています。「がん」の診断精度をあげるには、PETに加えてCT、MRIや超音波などを組み合わせて総合的な健診をすることが非常に効果的です。

●PET/CT画像例



基本検査



オプション検査



通常価格¥123,400円(税込)



■特別価格

お一人様 **¥102,800円** (税込)

大分県
初導入

OHC 大分総合健診センター / ODIC 大分先端画像診断センター

「脳ドックMRI/A-3.0T(テスラ)」

脳卒中の原因などを早期に発見し、未然に防ぎましょう。

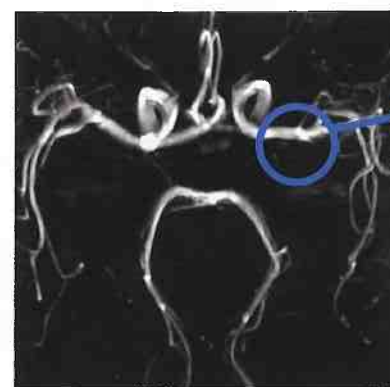
脳卒中は国民死亡原因の第三位です。脳卒中は死亡率だけでなく、片麻痺や高次脳機能障害などの後遺症が起こる可能性が高い病気です。脳ドックは、MRI・MRAによる画像検査により、無症候・未発症の脳疾患・脳血管疾患を発見し、発症と進行を防止する検査です。



精度の高い検査を特別価格にてご提供いたします。

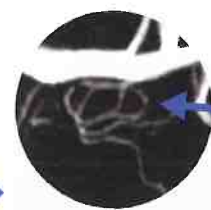
■1.5T-MRI(従来機種)と3.0T-MRI(当センター機種)との比較

●1.5T-MRI(従来機種)の頭部MRA画像

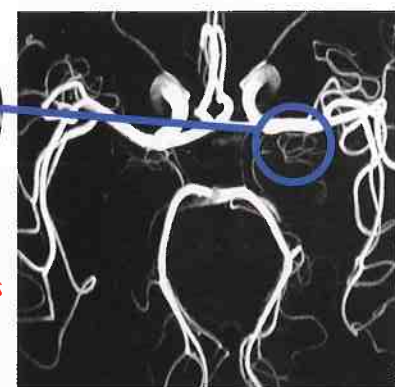


微小血管が不鮮明です。

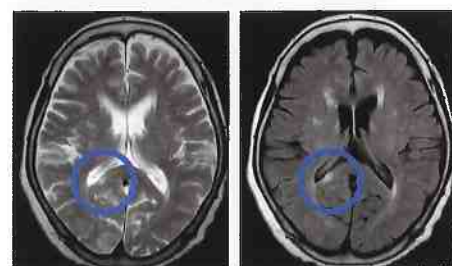
●3.0T-MRI(当センター機種)の頭部MRA画像



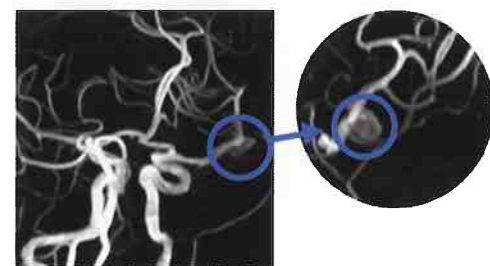
微小血管も明瞭に抽出し、早期発見の確率が向上します。



「脳梗塞」と診断されたケース



「脳動脈瘤」が発見されたケース



「内頸動脈閉塞」が発見されたケース



脳ドックMRI検査内容／頭部MRI・頭部MRA・頸部MRA

- 頭部MRIは脳の病気の検査、頭部MRAと頸部MRAは頭、首の血管の検査です。
- 検査方法はMRI・MRAの診断装置に横に寝た状態で20分程度で完了しますので、お体にもご負担はございません。
- 検査では磁気を利用するために、体内に金属(磁性体)がある方は受診できない場合がございます。詳しくはご確認をお願いいたします。
- 結果報告は放射線科専門医による画像付き診断レポートとCDを後日、郵送いたします。ご希望の方は面談でのご説明も可能です。

通常価格¥24,700円(税込)



■お一人様
特別価格

¥19,400円(税込)

■同日お二人様以上でお申込みの場合、お一人様
特別価格

¥15,800円(税込)

大分県
初導入

OHC 大分総合健診センター / ODIC 大分先端画像診断センター

「下腹部MRI-3.0T(テスラ)」

女性特有・男性特有の病巣を早期に発見し、未然に防ぎましょう。

女性特有の子宮がんや男性特有の前立腺肥大などの疾患を早期に発見・治療を行うことは明るく安心した生活をおくるためにも何よりも大切です。当センターでは、県内初の3.0T-MRI装置を使用した下腹部MRI検査を行っております。



精度の高い検査を特別価格にてご提供いたします。

●女性の検査ケース

女性下腹部のMRI検査の有用性は確立されており、超音波検査やCT検査と比較しても組織コントラストがよく、診断の上で第一選択となっています。

●女性の下腹部MRI検査は、次の様な疾患や症状の診断に有効です。

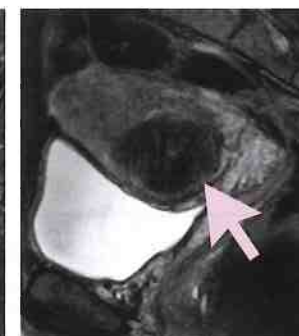
- 子宮がん・卵巣がん
- 子宮筋腫・卵巣嚢腫
- 子宮内膜症
- 生理不順・下腹部痛の原因精査など

■子宮筋腫が発見されたケース

●横断面撮影

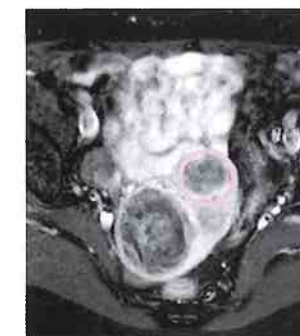


●矢状断面撮影



■子宮がんが発見されたケース

●横断面撮影

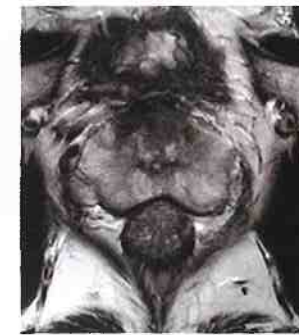


●男性の検査ケース

男性は年齢を重ねるとともに前立腺が肥大してきます。前立腺疾患における画像診断法として、MRI検査は必要不可欠なものと認められております。特に下腹部拡散強調画像(DWIBS)は、前立腺がんの存在診断能を向上させ、視認性を良くします。下腹部3.0T-MRI検査では、前立腺に関連して精嚢腺や膀胱を含めて検査します。

■前立腺がんが発見されたケース

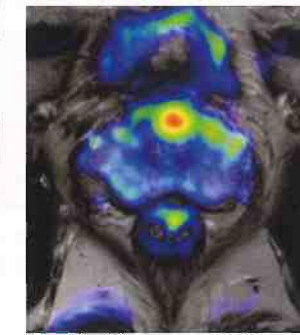
●横断面撮影



●DWIBS撮影



●横断面+DWIBS



下腹部MRI検査内容／下腹部MRI(横断面・矢状断面撮影)・DWIBS(腫瘍検査)

- 下腹部MRIは、横断面・矢状断面を撮影する検査です。DWIBSは腫瘍を発見するための検査です。
- 検査方法はMRI・MRAの診断装置に横に寝た状態で20分程度で完了しますので、お体にもご負担はございません。
- 検査では磁気を利用するために、体内に金属(磁性体)がある方は受診できない場合がございます。詳しくはご確認をお願いいたします。
- 結果報告は放射線科専門医による画像付き診断レポートとCDを後日、郵送いたします。ご希望の方は面談でのご説明も可能です。

通常価格¥24,700円(税込)



■お一人様
特別価格

¥19,400円(税込)

■同日お二人様以上でお申込みの場合、お一人様
特別価格

¥15,800円(税込)



商工会議所・福利厚生サービス事業

■『PET/CT』がん検診・『脳ドックMRI検査』・『下腹部MRI検査』申込書

フリガナ		性別	生年月日		電話(自宅・携帯)
お名前		男・女	M・T・S・H	年 月 日	自宅 () - 携帯 - -
ご自宅住所	〒				- -
会社名		部・課		勤務先電話番号	
希望検査 (Oで囲んでください)	がんPET/CTコース ・ 脳ドックMRI検査 ・ 下腹部MRI検査				
検診希望日	第1希望 年 月 日 / 第2希望 年 月 日 / 第3希望 年 月 日				

フリガナ		性別	生年月日		電話(自宅・携帯)
お名前		男・女	M・T・S・H	年 月 日	自宅 () - 携帯 - -
ご自宅住所	〒				- -
会社名		部・課		勤務先電話番号	
希望検査 (Oで囲んでください)	がんPET/CTコース ・ 脳ドックMRI検査 ・ 下腹部MRI検査				
検診希望日	第1希望 年 月 日 / 第2希望 年 月 日 / 第3希望 年 月 日				

同日お二人様以上でのお申込みは同じ用紙にご記入ください。

検診のご予約はお電話またはFAXにてお申し込みください。お申し込み次第受診票などのご予約資料をお送り致します。

大分総合健診センター FAX 0977-66-6331

● お申し込みから受診結果報告までの流れ



■放射線科専門医による画像付き診断レポートとCD-Rの結果報告を後日、郵送いたします。検査当日の医師による面談結果報告はございません。面談にて結果説明ご希望の方は予約制にて後日、面談説明が可能です。



- 大分市内よりお車で越しの方
大分市街より国道10号線を別府市内へ。九州横断道路の入り口を通り過ぎて、200m程で左手にトヨペットがあります。その隣(ツタヤの手前)に看板が見えますので左折して到着です。
- 亀の井バス・大分交通で越しの方
亀の井バスは「10番線・16番線・26番線・26番A線」へ。大分交通は各路線へご乗車して「六勝園」バス停にて下車後、徒歩で約5分です。
- JRで越しの方
日豊本線別府大学駅より徒歩5分です。

OHC 大分総合健診センター
〒874-0023 大分県別府市上人ヶ浜町9組
☎ 0977-66-4113 FAX 0977-66-6331
OHCホームページ 大分総合健診センター 検索

ODIC 大分先端画像診断センター
〒874-0023 大分県別府市上人ヶ浜町9組
☎ 0977-66-4116 FAX 0977-66-6441
ODICホームページ 大分先端画像診断センター 検索