

宇佐商工会議所 会員様限定

全身がんPET-CT検査及び MRI検査のご案内

※検査期限：2020年1月31日(金)まで

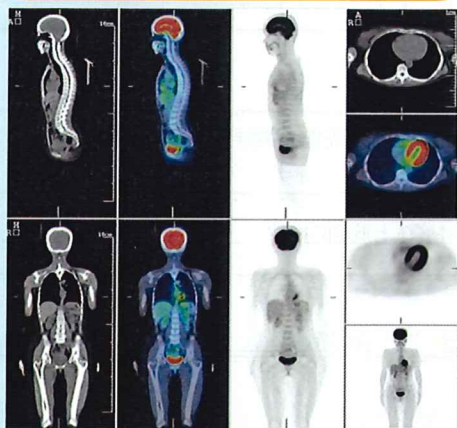
エグゼクティブコース

通常の間人ドックコースに加え、全身がんPET-CT検査・MRI(脳/上腹部/下腹部)・胸部CT・心機能検査など、OHCフルメニューのがん検診コースになります。

通常検査費 190,000円(税別)

特別価格 **166,000**円(税別)

全身がんPET-CT検査



(PET-CT画像)

PET(ペット)検査とは、がんを検査する方法の一つです。

通常、がんはある程度の大きさになったり、体に変化が起きてから見つかることが多いため、がん細胞の成長がある程度進んでからでないで発見しにくい病気です。

PET検査では、検査薬を体に投与し、全身の細胞のうち、がん細胞だけに、はっきりとした目印をつけることができるため、小さながんの発見が期待できます。更に、CT装置を併用することで、鮮明な画像で、腫瘍の位置や大きさを撮影することができ、より詳しく分析ができます。

また、1度の検査で、ほぼ全身を調べることができ、予想外の癌の発見に威力を発揮することから、癌の可能性が疑われながら他の検査で病巣が発見できない原発不明がんの診断や、がんの早期発見、病期(進行度)診断、転移、再発を調べるのに特に重要な検査とされています。

通常検査費 114,260円(税別)

特別価格 **100,000**円(税別)

MRI検査(脳コース)

【部位/疾患名】

頭部全般・脳梗塞
脳腫瘍・動脈瘤・脳出血



(脳MRI画像)

(脳MRA画像)

通常検査費 19,000円(税別)

特別価格 **16,000**円(税別)

MRI検査(上腹部コース)

【部位/疾患名】

肝臓・胆のう・胆管系
すい臓・じん臓 等



(上腹部MRI画像)

通常検査費 19,000円(税別)

特別価格 **16,000**円(税別)

MRI検査(下腹部コース)

【部位/疾患名】

子宮頸部・子宮体部・前立腺
子宮筋腫・卵巣がん・膀胱・精嚢



(下腹部MRI画像)

通常検査費 19,000円(税別)

特別価格 **16,000**円(税別)

<お問い合わせ先> TEL 0977-66-4113 FAX 0977-66-6331

〒874-0023 大分県別府市北石垣深町851番地 (別府湾腎泌尿器病院内2F)
(HP) <http://www.ohc-oita.jp/> (Mail) ohc@ohc-iota.jp



一般財団法人 大分健康管理協会

大分総合健診センター