



# かわら版

kawaraban

MAY  
Vol.78

5



市内江須賀に、戦争遺構巡りの拠点施設「宇佐空の郷」が完成しました。

宇佐市は、城井地区に平和ミュージアム(仮称)構想事業を推進していますが、「宇佐空の郷」は、宇佐海軍航空隊正門跡地に設置され、主に柳ヶ浦地区に点在する戦跡の拠点となる施設として期待されています。

外観は当時の庁舎をイメージしており、大型バスの駐車場やトイレ、休憩所などを備え、館内には、実物の門柱も展示されています。

- 平成29年度事業計画
- サービス業部会視察研修
- 健康診断受診料補助

[かわら版] 2017年5月号 平成29年5月25日発行(奇数月発行)  
編集/発行 宇佐商工会議所 大分県宇佐市大字辛島198番地の2  
Tel 0978-33-3433 fax 0978-32-4060 E-Mail info@twinpia-usa.or.jp

NISHINOHOSHI

## 西の星

NISHINOHOSHI is a genuine distilled spirit produced from carefully selected barley of which name "Nishinohoshi" and natural underground fresh water.

三和酒類株式会社

こくぞうじょう  
大分県宇佐市山本・虚空蔵寺丁 TEL.0978(32)1431(代) http://www.iichiko.co.jp

飲酒は20歳を過ぎてから。お酒はおいしく適量を。妊娠中や授乳期の飲酒は、胎児・乳児の発育に影響するおそれがありますので、気をつけましょう。

ふるさとが育て、  
ふるさとで  
醸しました。

気品のあるやわらかな香り。シルクを想わせるなめらかな味わい。「西の星」は麦焼酎造りに好適な品種の国内大麦「ニシノホシ」を100%使い、「いいちこ」で培った技のすべてを傾け醸した、豊かなふくらみのある本格焼酎です。

## 宇佐商工会議所 平成 29 年度事業計画

## 重点テーマ・主な取り組み

## 地域経済活性化

**地場企業の生産性向上**  
**地域資源の徹底的活用と販路開拓**  
**宇佐市ブランド力強化への取り組み**  
**外国人技能実習生受入事業**

地方の人口激減時代に入り、いよいよ地域経済の浮沈を懸けると言っても過言ではない環境になってまいりました。地域雇用と魅力ある職場の確保は地域社会活性化の為に必須の課題です。地域経済循環の規模拡大に必要な施策を戦略的に取り組んでゆかねばなりません。

ハブ事業者による地域外への商品販売と資金流入の拡大、地元事業者による交流人口からの資金の獲得、誘致企業と地場企業の連携による生産（付加価値額）の3要素の拡大を図ります。

## 要望活動等の推進

**現場に立脚した会員の声を**  
**政策提言に活かす**  
**地域ビジョンの行政民間共有への**  
**積極的取り組み**

現場に立脚した活動こそが、商工会議所の「原点」であると共に「強み」であります。会員はもとより多くの地域の事業者に対し可能な限り触れ合う機会を増やし、生の声を集めます。この地域をどのような形にするのかという「ビジョン」を醸成し、地域の資源を徹底的に活用した地域力の強化・成長促進に向けた施策醸成に活かしていきます。

地域の関係行政機関等との緊密な連携体制の確保により、時宜を得た効果的事業運営の実現にむけて意見、要望、政策提言活動に取り組んでまいります。

## 小規模事業者支援

**経営発達支援事業**  
**起業・創業、事業承継への**  
**重点支援**

人口減少等の国内経済社会の構造的変化により地域の活力が減退し、地域経済を支える小規模事業者は需要の低下、売上の減少に直面しています。小規模事業者がその地域で経営を持続的に行うためのビジネスモデルの再構築を全面的にサポートする体制を全国的に整備することが喫緊の課題です。地域ぐるみで小規模事業者を面的に支援する体制を構築するように、商工会及び商工会議所による小規模事業者の支援に関する法律の一部が平成 26 年に成立改正され施行されました。

## 運営と組織の見直し

**部会・委員会組織の見直し**  
**指導能力の取得・向上と体制整備**  
**会員増強と財政基盤強化**  
**危機管理への対応**

平成 26 年改正「商工会及び商工会議所による小規模事業者の支援に関する法律の一部を改正する法律」により「需要開拓や経営承継等の小規模事業者の課題に対し、事業計画の策定や着実な実施等を事業者に寄り添って支援する体制や能力を備えた商工会・商工会議所であれ」と見直されたものです。

従いまして、大変に大きな課題ではありますが会議所組織の在り方や、実施する事業の再構築が必要となったものです。現在申請している「発達支援計画」の審査認定や実施に合わせ平成 29 年度中に体制整備に向け取り組んでまいります。

## 宇佐の地で生まれ、世界中で 愛飲される大麦若葉エキス 麦緑素®

48年以上前、当社は世界で初めて大麦若葉の青汁を粉末化し、「麦緑素」をつくりました。栄養を活かすため、「搾ること」「生であること」にこだわり続け、今では世界50力国以上\*で愛飲されています。 ※2017年11月現在

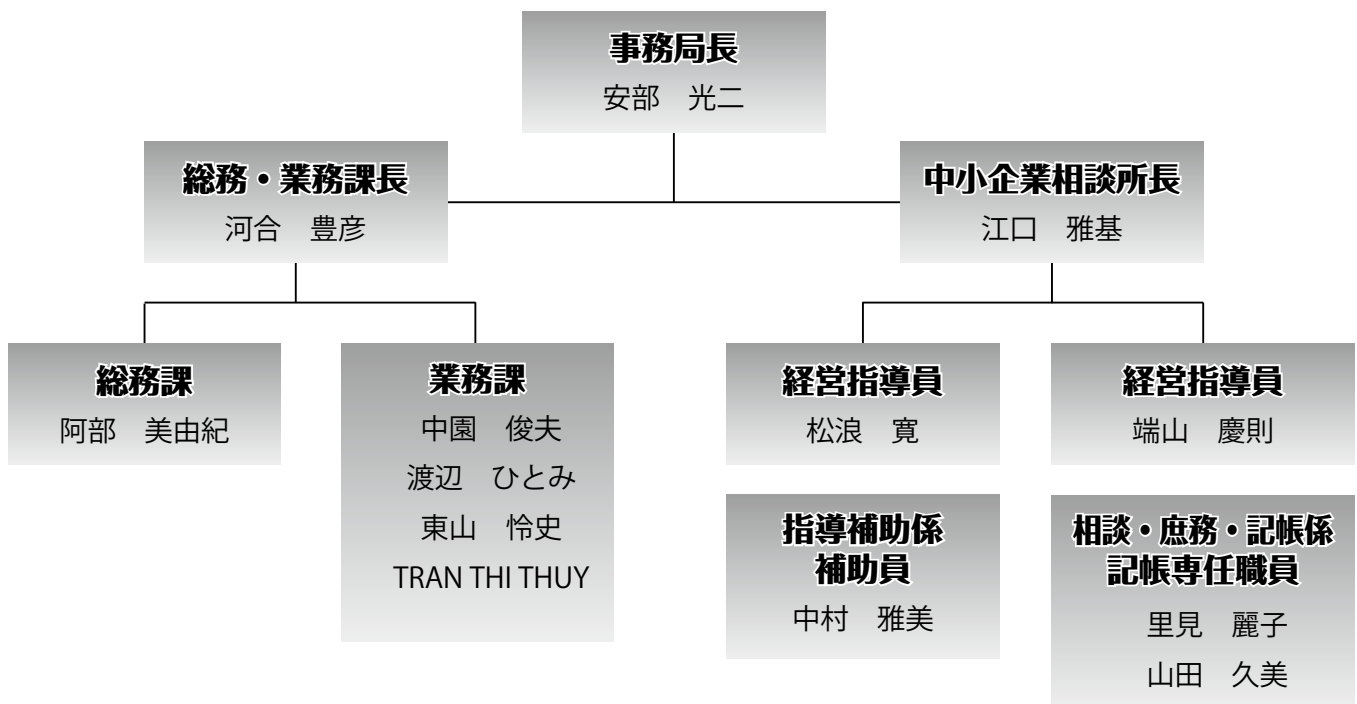


## 平成 29 年度 宇佐商工会議所収支予算総括表

(単位：円)

会 計 別		本年度予算額	前年度予算額	対比増減
一	般 会 計	66,736,000	62,047,000	4,689,000
特 別 会 計	相 談 所 会 計	44,650,000	43,440,000	1,210,000
	法 定 台 帳 会 計	250,000	250,000	0
	退 職 積 立 金 会 計	40,698,476	43,778,981	△3,080,505
	商 工 会 館 会 計	22,204,000	17,704,000	4,500,000
	財 政 調 整 ( 基 金 ) 会 計	23,575,447	23,569,981	5,466
合 計		198,113,923	190,789,962	7,323,961

## 宇佐商工会議所事務局機構図

PRINT  
専門店街

USA COPY

データ出力センター

名刺ショップ

図面製本店

冊子&amp;資料印刷屋

書類電子化

大型ポスター

ラミネート加工屋

スピード印刷工房

パソコンレスキュー

宇佐コピーセンター

宇佐市大字上田400-3 (駅館小学校入口横)



33-0455

## サービス業部会 視察研修

サービス業部会（末高部会長）は、部会員の情報化の推進とSNSなど事業に直結した講習会など来年度に向けた事業を計画するなかで、パソコン教室を行っている延岡商工会議所へ視察研修を行いました。

商工会議所が主催するパソコン教室ということで、信頼と安心感から受講者が多く、地域の社会貢献にも寄与しているようにでした。

延岡商工会議所、黒木常務より詳しい説明を頂き、会議所の収益事業としての側面も持ち合わせているとお聞きし、部会幹事の方々も多くの質問をして、充実した研修旅行となりました。



## 商工会議所が健康診断受診料の一部助成します

### 平成 29 年度 健康診断等助成金制度実施要領

#### 1. 対象者

宇佐商工会議所会員（家族従業員含む）1事業所につき2名までを限度とする。（対象者満30歳以上）

#### 2. 検診内容 ①PETがん健診 ②脳ドックMRI検査 ③骨盤MRI検査 ④ピロリ菌検査

#### 3. 医療機関 ①～③については、大分県総合健診センター及び古賀病院 21PET 健診センターとする。

#### 4. 助成内容

①PETがん健診 10,000円 ②脳ドックMRI検査 3,000円 ③骨盤MRI検査 3,000円  
④ピロリ菌検査 1,200円

#### 5. 対象受付期間

平成29年4月1日から、翌年2月28日までに受診したものとする。  
ただし、2月28日以降受付分については翌年度分の助成対象とする。

#### 6. 請求方法

受診後、所定の請求書に記入の上、商工会議所を経由して請求のこと。

#### 7. 請求期限

平成30年3月20日まで請求のこと。期限を過ぎた場合、請求は原則無効とし助成金は支払わない。

#### 8. その他

同一人が年度内に2回以上受診した場合の助成金請求は、1回分（初回）の助成金請求のみ対象とする。  
また、同一人が年度内に受診した場合は、上記①～④いずれかの検診（健診）に限り助成する。



# 2016年7月19日 新発売!!

＼NEW/  
病気やケガで働けなくなったときの

給与 サポート保険

《引受保険会社》

**Afiac** アフラック  
(アメリカンファミリー生命保険会社)

詳細は、担当代理店もしくはフリーダイヤルにてお問い合わせください。

大分支社

〒870-0034 大分県大分市都町1-2-19 大分都町第一生命ビル7F

コールセンター:0120-5555-95



新しい事業活動を展開するにあたり  
 ・現状の問題点の整理、見える化をしたい。  
 ・社内の意思統一のための指針がほしい

経営革新計画の策定を  
 おすすめします！

そんな時は、...

## 中小企業者の皆様の新たな取組を応援します！！ ～経営革新支援制度のご案内～

### 1. 「経営革新」とは

「経営革新」とは、「新たな事業活動」(下記(1))を行うことにより、「経営を相当程度向上させること」(下記(2))と法律で定められており、経営革新を図るための3～5年間の経営計画のことを「経営革新計画」と言います。県では、中小企業者が作成した経営革新計画を承認し、資金調達や販路開拓を支援しています。

#### (1)「新たな事業活動」とは

次の4つの「新たな」取り組みのことをいいます。(「自社にとっての」新たな取組※)

※ただし、同業他社において相当程度普及(ほとんど全ての他社が導入等)している技術・方式等の導入は対象外

- ①新商品の開発又は生産
- ②新役務(サービス)の開発又は提供
- ③商品の新たな生産又は販売の方式の導入
- ④役務(サービス)の新たな提供の方式の導入その他の新たな事業活動

#### (2)「経営の相当程度の向上」とは

「付加価値額(又は従業員一人あたりの付加価値額)」及び「経常利益」が経営革新計画終了時(3～5年後)に一定程度向上することをいいます。

### 2. 「経営革新」承認のメリット

経営革新の承認を受けると以下の支援策がご利用になれます。

※ただし、支援策を受ける際に、経営革新計画の承認とは別に県や金融機関等の承認等を受ける必要があります。

#### (1)補助金(窓口:県経営創造・金融課) 補助率1/2以内、上限額150万円

※計画期間内に1年度だけ利用可能。審査会による審査があります。  
 また、予算の範囲内で申請額を調整する可能性があります

#### (2)大分県制度資金(創造的企業育成支援資金) (窓口:県内各金融機関)

承認を受けた経営革新計画に対する低利融資  
 融資限度額:8,000万円、利率:年1.8～2.0%(別途年0.2%の保証料要)  
 融資期間:10年以内(うち据置期間1年以内)

#### (3)日本政策金融公庫(中小企業事業・国民生活事業)による低利融資

金利や借入期間等の詳細は、同公庫にお問い合わせください。

### 3. 承認を受けるには まずはお気軽にお問い合わせください。

経営革新計画の作成にあたっては、下記までご相談ください。

経営革新計画の承認は毎月行っていますが、承認申請から承認まで少なくとも1か月以上かかりますので、ご相談はお早めをお願いします。

宇佐商工会議所 中小企業相談所  
 TEL 33-3433  
 FAX 32-4060  
 E-mail info@twinpia-usa.or.jp

大分県 商工労働部 経営創造・金融課  
 担当:平井  
 TEL 097-506-3223  
 FAX 097-506-1882  
 E-mail hirai-hiroto@pref.oita.lg.jp

### 県共済の 火災共済の改定のお知らせ

生活提案!



平成28年12月1日以降共済始期の契約について、火災共済の商品改定を実施いたしました。

#### 主な改定の内容

- ・共済掛金の改定を実施
- ・築浅割引の新設
- ・長期年払割引の新設
- ・自然災害の補償内容の充実

※共済掛金の改定率はご契約の内容によって異なります。

詳しいお問い合わせは **宇佐商工会議所 ☎0978-33-3433**

### 今が旬 オコゼ料理 アコウ料理

#### 魚処 丸萬

宇佐市大字高森一丁目  
 (県立歴史博物館前)

TEL 0978-37-3771

http://uodokoro-maruman.nsf.jp/

食の「一期一会」をお愉しみください。  
 豊饒な宇佐市の大地と豊前の海でとれた  
 いまが最高の旬の素材を  
 丹精込めて料理させていただきました。  
 ふくよかで繊細な味わいと  
 新鮮な四季の彩りを  
 心ゆくまでご賞味くださいませ。  
 「いま」「ここだからこそ」にこだわって  
 お酒も地元のものをご用意させていただきました。

# 新規会員ご紹介

ご入会ありがとうございます！  
皆様、よろしくお願ひします。

## (株)のぞみ

代表者 磯辺 弘治  
宇佐市長洲 3079-2  
☎ 38-6771  
建設業

## (株)サクス不動産

代表者 旦部 秀樹  
宇佐市辛島 39-2  
☎ 25-5005  
不動産業

## 小野設備技建

代表者 小野 信男  
宇佐市中原 235-6  
☎ 080-3222-3407  
管工事業



## hair make Rela

代表者 河野 恵子  
宇佐市四日市 236  
☎ 33-3880  
美容業



## おきらく酒家 うっかり八兵衛

代表者 鳴海 孝治  
宇佐市四日市 1460-3  
☎ 33-4400  
飲食業



## NOAS FM (株式会社 FM なかつ)

代表者 梅本 靖之  
宇佐市四日市 1354-1  
☎ 0979-27-0786  
放送業

## 宇佐市民図書館

# 図書館の本棚から

宇佐市大字上田 1017-1 TEL (33) 4600 FAX (33) 4679  
<http://www.usa-public-library.jp>



金曜日は夜 7 時まで開館します。  
試行期間…6 月 16 日～ 10 月 27 日の毎週金曜日。  
開館時間延長の要望を受け、開館時間延長による  
効果を分析するため試行的に行うものです。ぜひ、  
ご来館ください。  
(なお、分館は延長しません)

### ・『なつかしの国鉄駅スタンプコレクション』 (A686ナ) 鉄道 (交通新聞社 刊 2017 年)

昭和 55 年に始まった「わたしの旅」スタンプ。約 740 駅の地域の自然や文化のキャッチフレーズが入っていて、「スタンプを収集すること」が旅の目的となりました。国鉄時代の宇佐駅・柳ヶ浦駅のスタンプもあります。郷土資料にしています。

### ・『鎌倉河岸捕物控 嫁入り』 (913.6ナI) 日本の現代小説 佐伯泰英 著 (角川春樹事務所 刊 2017 年)

十右衛門が京都から花嫁を迎える、記念碑的な 30 巻。佐伯さんの著作のような人気作は予約がかかることもあり、一見取り合いのように見えます。図書館員から見ると、同じ好みの方がたくさんいる、ということでもあります。

### ・『図書館はまちのたからもの』 (010.4カ) 図書館 内野安彦 著 (日外アソシエーツ 刊 2016 年)

クルマ好き、ロック好き、ラジオパーソナリティも務める元塩尻市立図書館長。塩尻市立図書館は「中心市街地の活性化に寄与する」ことを使命とした図書館でした。図書館による地域活性化とは？

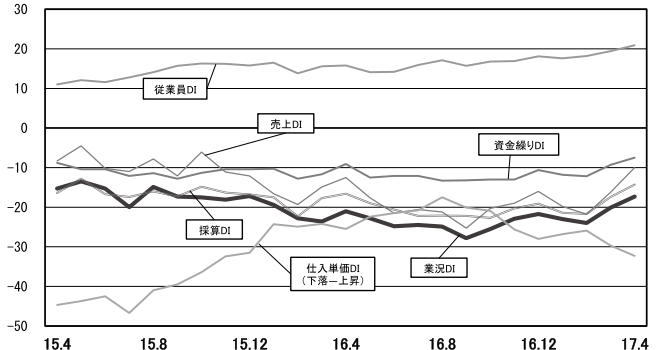
業況DIは、2カ月連続改善。先行きは懸念材料多く、横ばい圏内の動き

ポイント

▶ 4月の全産業合計の業況DIは、▲17.3と、前月から+2.8ポイントの改善。ただし、「悪化」から「不変」への変化が押し上げ要因となったことに留意が必要。インバウンドを含め春の観光需要の堅調な動きから、小売業、卸売業、サービス業の業況感が改善した。また、電子部品や自動車関連で引き続き好調な生産を指摘する声が開かれたほか、設備投資に持ち直しの動きが見られた。一方、消費者の節約志向、人手不足の影響拡大、原材料、燃料の値上がりが依然、中小企業の足かせとなっており、業況改善に向けた動きは力強さを欠く。

▶ 先行きについては、先行き見通しDIが▲17.5(今月比▲0.2ポイント)とほぼ横ばいを見込む。ゴールデンウィークに伴う観光需要など消費の拡大や、海外経済の回復に期待する声が開かれる。他方、消費の一段の悪化、人手不足の影響拡大、原材料・燃料価格の上昇、地政学的リスクや不安定な金融市場が实体经济に及ぼす影響など、先行きへの懸念を指摘する声は多く、中小企業の業況は横ばい圏内で推移する見通し。

LOBO全産業合計の各DIの推移(2015年4月以降)



2017年度の採用動向

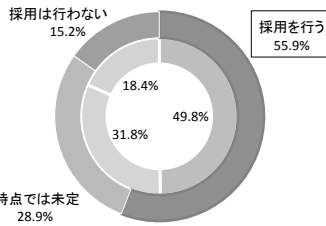
- ▶ 2017年度に採用を行う企業(全産業)は、55.9%と、前年同月と比べ、6.1ポイント増加。また「現時点では未定」とする企業は28.9%、「採用は行わない」企業は、15.2%
- ▶ 採用を予定している企業に、昨年と比べた採用予定人数について聞いたところ、正社員を「増やす」企業は50.6%、非正規社員を「増やす」企業は58.0%
- ▶ 2016年度採用計画の充足状況については、正社員(新卒)を募集した企業の51.7%が予定した人数を確保できなかった。同様に、正社員(中途)については55.6%、非正規社員については53.5%の企業が、予定した人数を確保できなかった

[中小企業の声]

- ▶ 業績好調により、設備投資に加え、今春に初めて大学新卒者を採用した。来年も採用を計画している (長野 調味料製造)
- ▶ 社員募集をしても予定の人数を確保できず、現場社員の負担が増している。人手不足による受注機会の損失、社員の離職防止が喫緊の課題になっている (所沢 総合建設業)
- ▶ 求人誌やハローワークを通じて応募しているが、応募がほとんどなく、採用できない。計画を変更して省力化投資で人手不足を補うことを検討する (掛川 飲料卸売)

◆2017年度の採用について

※円グラフの外側が2017年4月調査、内側は前年同月調査



<採用する人数>

	増やす	昨年並み	減らす
《正社員》			
2017/4調査	50.6%	46.1%	3.4%
2016/4調査	50.3%	44.1%	5.6%
《非正規社員》			
2017/4調査	58.0%	38.5%	3.5%
2016/4調査	54.1%	43.0%	2.9%

◆2016年度の採用実績について

募集し、採用できた	募集したが採用できなかった	募集しなかった
53.6%	9.9%	36.5%
採用計画の充足状況		
正社員(新卒)	51.7%	48.3%
正社員(中途)	55.6%	44.4%
非正規社員	53.5%	46.5%

◆◆◆ 前期分会費納入のお願い ◆◆◆

会員の皆様には、当商工会議所の運営にご協力を賜りまして、誠にありがとうございます。さて、29年度宇佐商工会議所前期分会費をご請求させて頂く時期となりました。口座振替をご利用の会員様は、**6月9日(金)**に引落させて頂きますので宜しくお願い致します。

※対象事業所には、請求書を同封しておりますのでご確認ください。【お問い合わせ】総務課 33-3433

総務課 阿部 美由紀



- ①海外ドラマ鑑賞
- ②スピード感
- ③気持ちの良い挨拶・笑顔
- ④会員皆様のお役にたてるよう努力します

業務課 東山 怜史



- ①ミステリー作品の鑑賞・読書
- ②一撃必殺
- ③一生懸命で地道な姿勢
- ④信頼を得られるよう頑張ります

新職員の紹介

- ①趣味 ②好きな言葉 ③アピール ④ 意気込み

中小企業相談所 端山 慶則



- ①歯磨き
- ②一致団結
- ③社会人としての経験を活かしたい
- ④一生懸命頑張ります

皆様の温かいご指導を賜りますようお願い申し上げます

